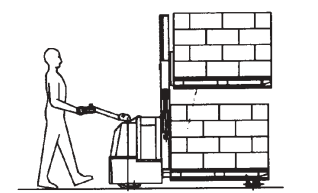
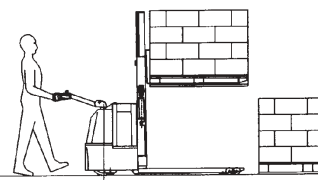
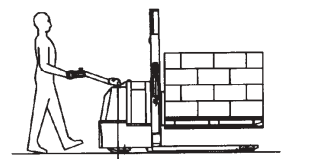


ELTS 20-20 P.O.

CHARIOT ELEVATEUR TRANSPORTEUR



Actionnement
proportionnel
d'élévation et
descente
fourches avec
poussoir
basculante
(sur demande)



*particulièrement apte
pour le chargement et
déchargement du
matériel des camions
et mouvement de
2 palettes en même
temps*

- **Soulèvement descente fourches et stabilisateurs avec poussoirs (sans levier)**
- **Plate-forme transport opérateur pour mouvements vites et parcours longs (sur demande)**
- **Sortie rapide batterie pour travail de plus tours (sur demande)**

samag

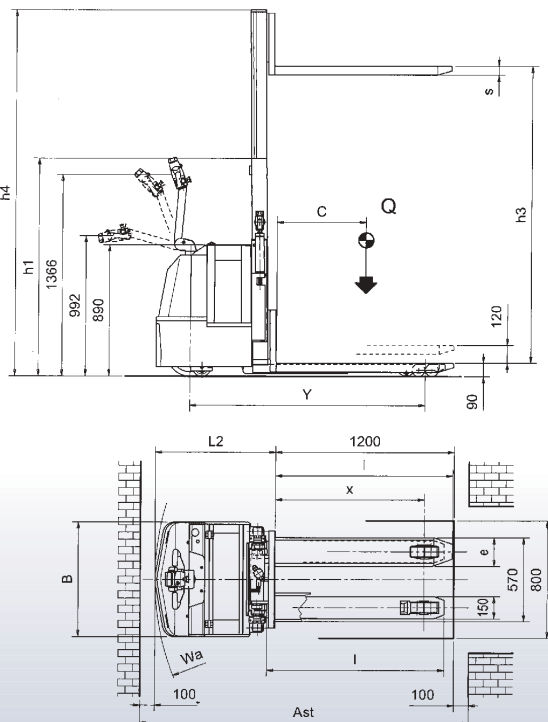
SAMAG Industriale S.r.l.

FIORINZUOLA D'ARDA (PC) - LOC. PAGANA (ITALY) - TEL. 0523 981598 FAX 0523 943128 - www.samag.it - info@samag.it

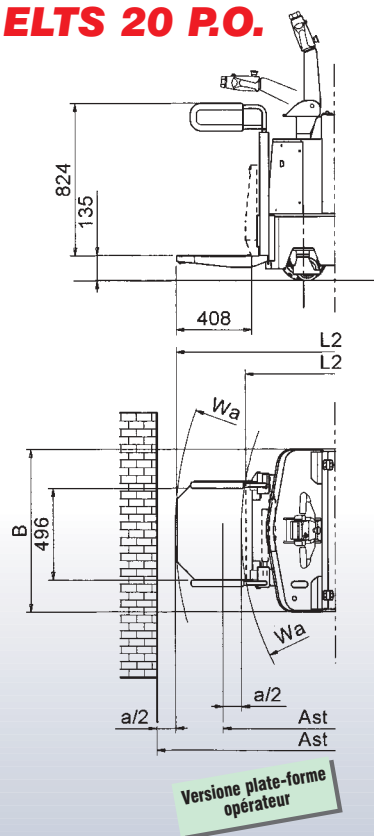
Caractéristiques	Constructeur		SAMAG				
	Modèle	Dénomination		ELTS 20		ELTS 20 P0	
Capacité	Q=Comme gerbeur	t	1,2	0,8	1	0,8	
	Q=Comme transporteur	t	2				
	Q=Comme gerbeur	t	1,2	0,8	1	0,8	
Centre de gravité	c=Distance	mm	600				
Mode de traction	Batterie, Diesel, Gas, Electriques		Batterie				
Commande	A timon, Conducteur assis/debout		Timon				
Bandages	V=Pleins, L=Pneus av/ar		V-L/V				
Roues (X = motrices)	Nombre av/ar		1X+2/4				
Dimensions	Élévation	h3=Hauteur de levée	mm	1670	2000	1670	2000
	Tablier porte fourches	DIN/FEM/ISO/Recouvrantes	mm	RECOUVRANTES			
	Fourches	s-e-l	mm	60-195-1190			
	Dimensions maximales	L2=Longu compris porte fourches	mm	810	920/1295Ⓢ		
		B=Largeur hours tout	mm	780			
		h1=Avec mât fermé	mm	1305/1470❶			
		h4=Avec mât élevé	mm	2140/2470❶			
	Rayon de braquage	Wa	mm	1810❷	1940/2300❷❸		
	Porte à faux avant	X distance des fourches à l'essieu	mm	1000❷			
	Largeur d'allée	Ast avec palette 800x1200 longitudinal	mm	2210	2340/2700❸		
Performances	Vitesse	Translation en charge/à vide	Km/s	5,0/5,5	5,0/5,5-6/9❸		
		Levage en charge/à vide	m/s	0,20 / 0,24			
		Descente en charge/à vide	m/s	0,12/0,20			
Rampe maxim. gravie	Avec/sans charge	%	5/20				
Poids	Poids	Batterie comprise	Kg	960❹	1100❹		
	Poids oer essieu	Avec charge avant arrière	Kg	1192 / 1768❹	1381 / 1719❹		
		Sans charge avant arrière	Kg	740 / 220❹	929 / 171❹		
Traction	Roues	Nombre av/ar		3-4			
		Dimensions roues avant	mm	Ø310x90 / Ø125x50			
		Dimensions roue arrière	mm	Ø85x70			
	Empattement	Y	mm	1583❷			
	Voie	Milieu roues av/ar	mm	580 / 380			
		Garde au sol	Aves charge m1 au point le plus bas	mm	28		
Contrôles	Frein de service	Avec charge m2 au centre de empattement	mm	139			
		Mécaniq./hydrauliq./electriq./pneumatiq.		Electrique			
	Frein de stationnement	Avec pied/à main/homme mort		Homme mort			
	Batterie	DIN		NON			
Moteurs électriques	Tension/capacité avec 5 h de décharge	V/Ah	24/240				
	Moteur de traction puissance (S2 60min.)	Kw	1,5 Exc. Sep.				
	Moteur de levage puissance (S3 15%)	Kw	2				
Trasmission	Type		Electronique Exc. Sep.				
Réducteur	Type		Engrenages Helicoidales				
Pression de travail	Pour les équipements	bar	140				
Niveau sonore	Niveau moyen à l'oreille de l'opérateur	dB(A)	< 70				

Ast comprend "a" (espace de manoeuvre)=200 mm et s'entende place palette à vide. ❶ Augmentation de 120 mm lorsque les stabilisateurs sont en position haute - ❷ Diminution de 46 mm lorsque les stabilisateurs sont en position haute - ❸ Plate-form verticale/Plate-forme horizontale - ❹ Valeurs référés à H1670 et batterie 240 Ah.

ELTS 20



ELTS 20 P.O.



INOX

Versione plate-forme opérateur